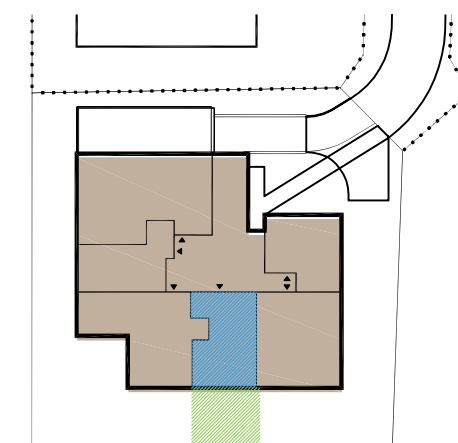


HOREB S.A.

ul. Bronowska 58,
03-995 Warszawa

WILLA przy HEMARA 2

ul. Warzelnicza 12A



Numer mieszkania	3
Piętro	0
Kondygnacja	1
Liczba pokoi	2

POWIERZCHNIA LOKALU	47,17 m ²
POWIERZCHNIA OGRODU	33,81 m ²

1. Hol	4,21 m ²
2. Pok. dzienny z aneksem	22,21 m ²
3. Sypialnia 1	10,68 m ²
4. łazienka	4,88 m ²
5. Garderoba	3,75 m ²

0 1m 2m 3m

Dla wydruku A3 obowiązuje skala 1:50

Ściany demontowalne

Ściany niedemontowalne

Ściany koncepcyjne

UWAGA:

1. Przedstawiona na załączniku aranżacja jest przykładowa a załącznik ma charakter jedynie poglądowy i może ulec zmianie. Zmianie nie ulegnie funkcjonalność lokalu oraz jego istotne cechy.
2. Powierzchnie mogą ulec zmianie.
3. Powierzchnia lokalu podana zgodnie z normą PN-ISO 9836;1997 z wliczeniem powierzchni pod ścianami demontowanymi.
4. Wyposażenie nie stanowi zobowiązania umownego.
5. Niniejsza karta nie stanowi oferty w rozumieniu przepisów kodeksu cywilnego.

BIURO SPRZEDAŻY
WILLA przy HEMARA
Warszawa, ul. Warzelnicza / Hemara
www.horeb.com.pl
tel. 514 008 003