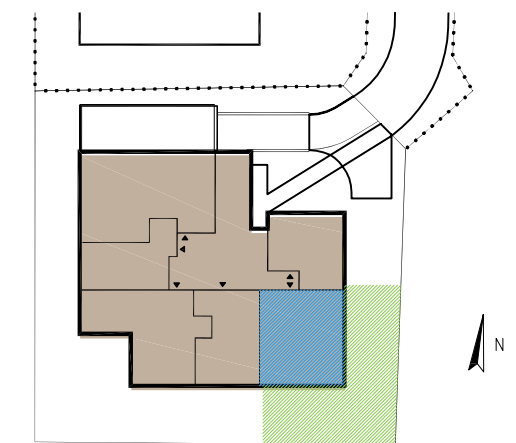


HOREB S.A.

ul. Bronowska 58,
03-995 Warszawa

WILLA przy HEMARA 2

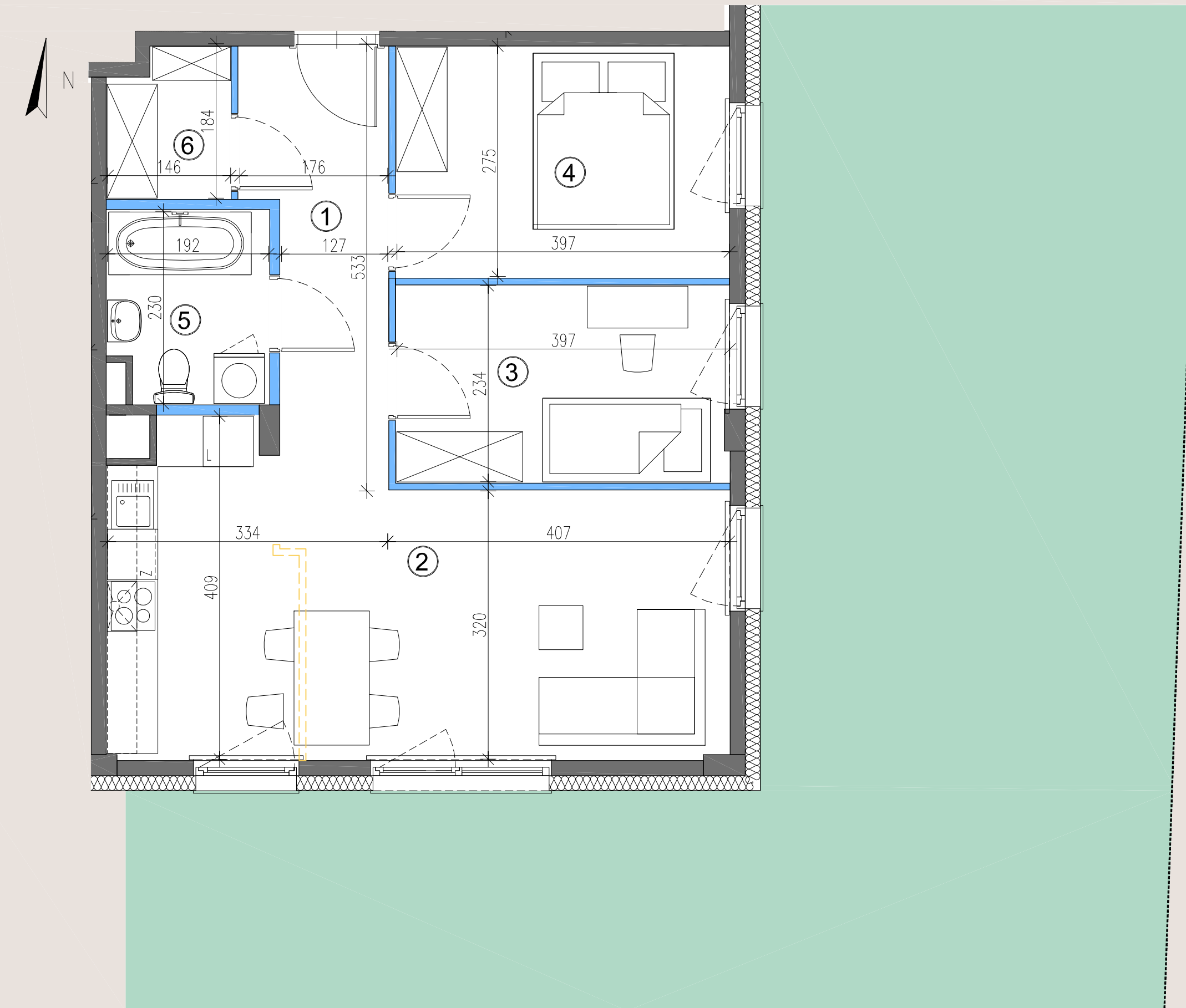
ul. Warzelnicza 12A



Numer mieszkania	2
Piętro	0
Kondygnacja	1
Liczba pokoi	3

POWIERZCHNIA LOKALU	62,55 m²
POWIERZCHNIA OGRODU	115,15 m²

1. Hol	7,40 m ²
2. Pok. dzienny z aneksem	25,68 m ²
3. Sypialnia 1	9,40 m ²
4. Sypialnia 2	11,02 m ²
5. Łazienka	4,22 m ²
6. Garderoba	2,50 m ²



0 1m 2m 3m

Dla wydruku A3 obowiązuje skala 1:50

Ściany demontowalne

Ściany niedemontowalne

Ściany koncepcyjne

UWAGA:

1. Przedstawiona na załączniku aranżacja jest przykładowa a załącznik ma charakter jedynie poglądowy i może ulec zmianie. Zmianie nie ulegnie funkcjonalność lokalu oraz jego istotne cechy.
2. Powierzchnie mogą ulec zmianie.
3. Powierzchnia lokalu podana zgodnie z normą PN-ISO 9836;1997 z wliczeniem powierzchni pod ścianami demontowanymi.
4. Wyposażenie nie stanowi zobowiązania umownego.
5. Niniejsza karta nie stanowi oferty w rozumieniu przepisów kodeksu cywilnego.

BIURO SPRZEDAŻY
WILLA przy HEMARA
Warszawa, ul. Warzelnicza / Hemara
www.horeb.com.pl
tel. 514 008 003