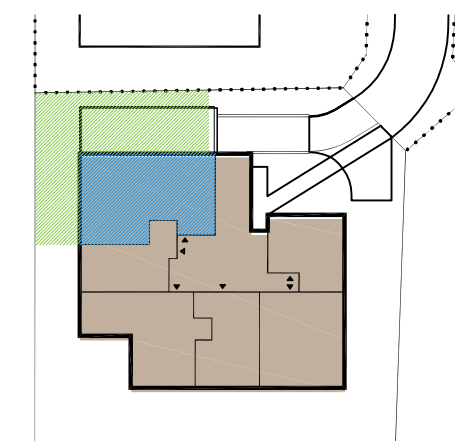


# HOREB S.A.

ul. Bronowska 58,  
03-995 Warszawa

## WILLA przy HEMARA 2

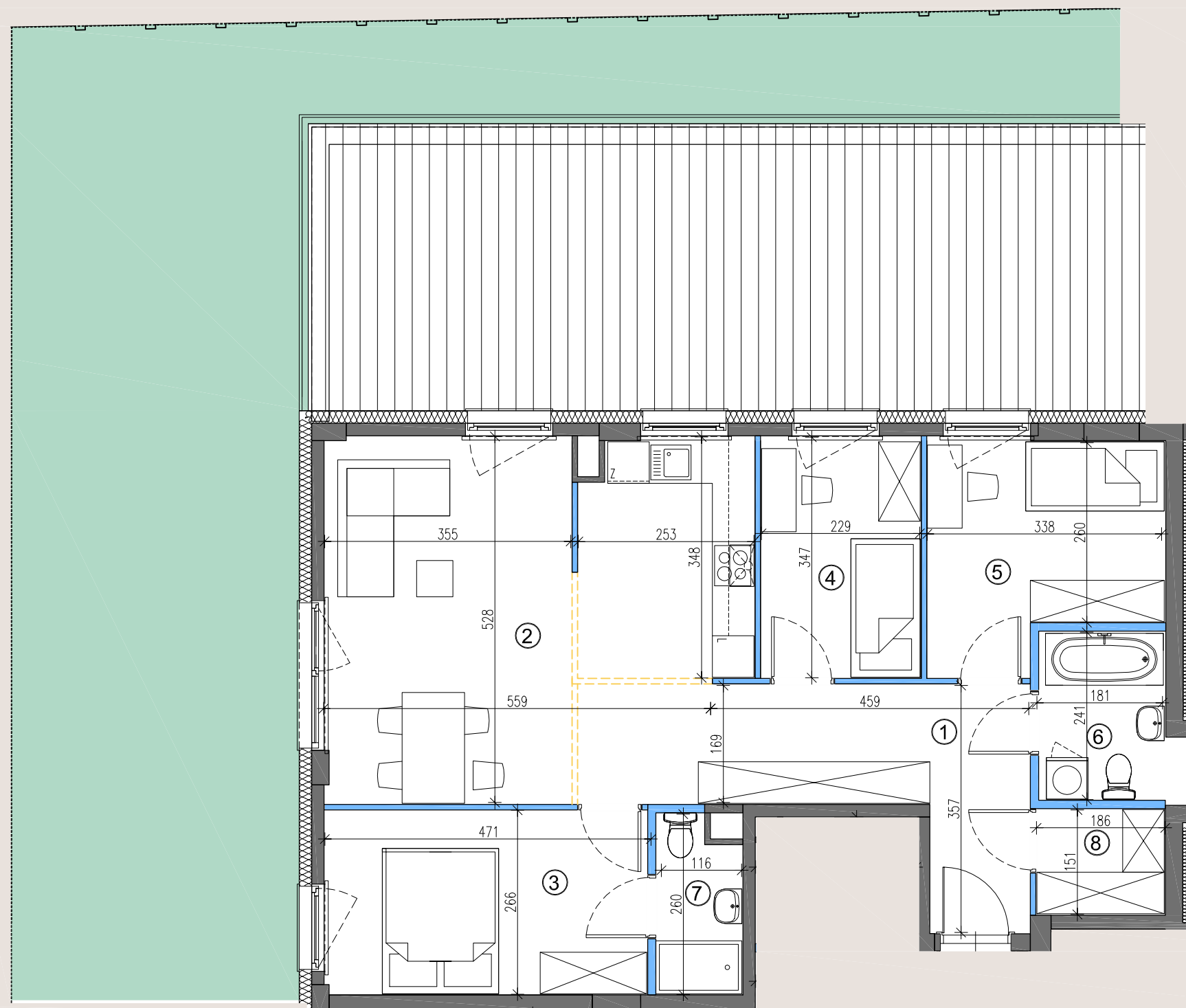
ul. Warzelnicza 12A



Numer mieszkania	6
Piętro	0
Kondygnacja	1
Liczba pokoi	4

<b>POWIERZCHNIA LOKALU</b>	<b>86,46 m<sup>2</sup></b>
<b>POWIERZCHNIA OGRODU I TARASU</b>	<b>121,51 m<sup>2</sup></b>

1. Hol	13,65 m <sup>2</sup>
2. Pok. dzienny z aneksem	28,23 m <sup>2</sup>
3. Sypialnia 1	12,60 m <sup>2</sup>
4. Sypialnia 2	8,04 m <sup>2</sup>
5. Sypialnia 3	10,13 m <sup>2</sup>
6. łazienka 1	4,76 m <sup>2</sup>
7. łazienka 2	2,77 m <sup>2</sup>
8. Garderoba	2,80 m <sup>2</sup>



0 1m 2m 3m

Dla wydruku A3 obowiązuje skala 1:75

Ściany demontowalne

Ściany niedemontowalne

Ściany koncepcyjne

### UWAGA:

1. Przedstawiona na załączniku aranżacja jest przykładowa a załącznik ma charakter jedynie poglądowy i może ulec zmianie. Zmianie nie ulegnie funkcjonalność lokalu oraz jego istotne cechy.
2. Powierzchnie mogą ulec zmianie.
3. Powierzchnia lokalu podana zgodnie z normą PN-ISO 9836;1997 z wliczeniem powierzchni pod ścianami demontowanymi.
4. Wyposażenie nie stanowi zobowiązania umownego.
5. Niniejsza karta nie stanowi oferty w rozumieniu przepisów kodeksu cywilnego.

BIURO SPRZEDAŻY  
WILLA przy HEMARA  
Warszawa, ul. Warzelnicza / Hemara  
www.horeb.com.pl  
tel. 514 008 003