

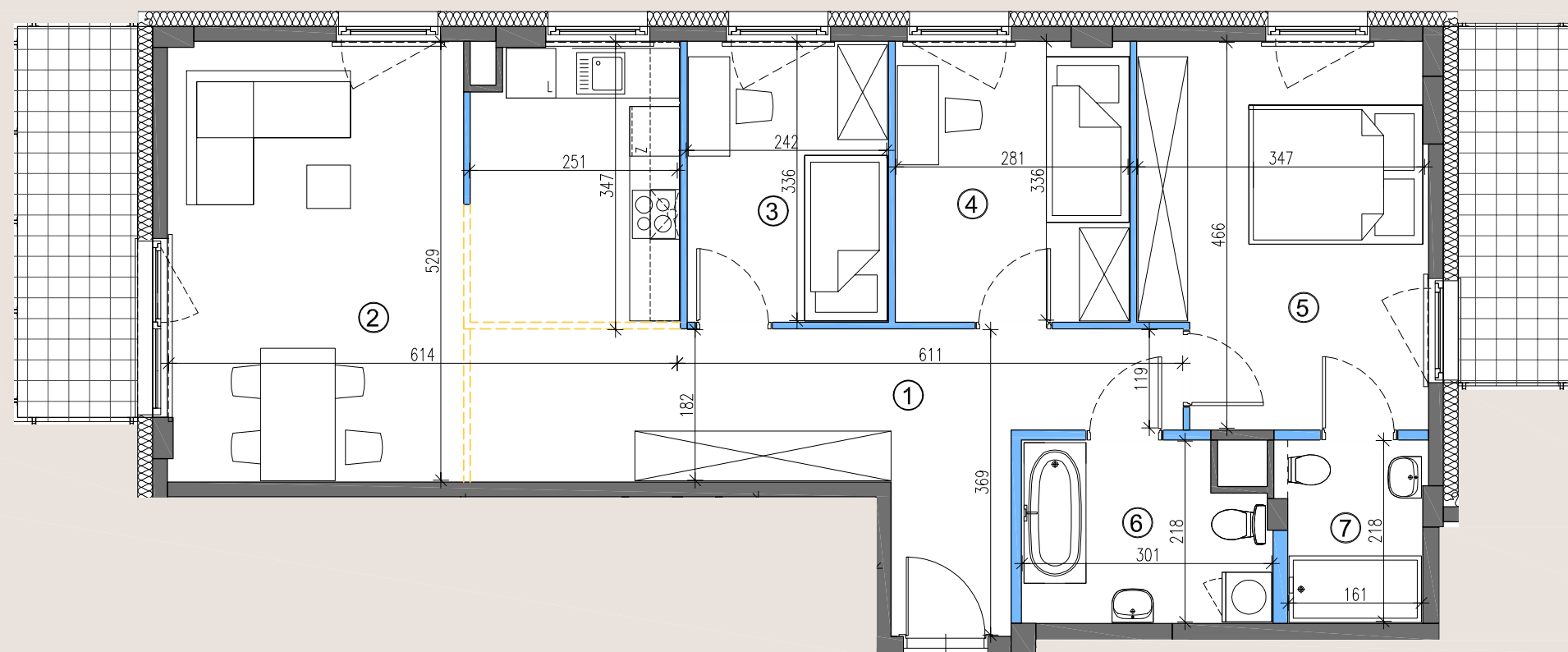
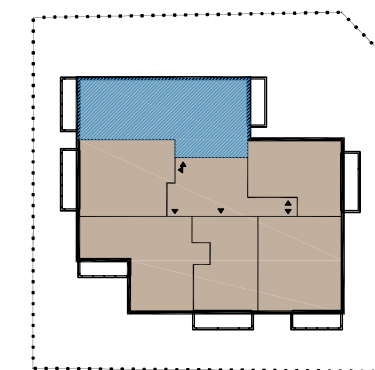


# HOREB S.A.

ul. Bronowska 58,  
03-995 Warszawa

## WILLA przy HEMARA 2

ul. Warzelnicza 12A



Numer mieszkania	12
Piętro	1
Kondygnacja	2
Liczba pokoi	4

POWIERZCHNIA LOKALU	90,99 m <sup>2</sup>
POWIERZCHNIA BALKONU	7,23 + 6,53m <sup>2</sup>

1. Hol	17,04 m <sup>2</sup>
2. Pok. dzienny z aneksem	27,75 m <sup>2</sup>
3. Sypialnia 1	8,23 m <sup>2</sup>
4. Sypialnia 2	9,51 m <sup>2</sup>
5. Sypialnia 3	15,37 m <sup>2</sup>
6. łazienka 1	6,08 m <sup>2</sup>
7. łazienka 2	3,64 m <sup>2</sup>

0 1m 2m 3m

Dla wydruku A3 obowiązuje skala 1:75

Ściany demontowalne

Ściany niedemontowalne

Ściany koncepcyjne

### UWAGA:

1. Przedstawiona na załączniku aranżacja jest przykładowa a załącznik ma charakter jedynie poglądowy i może ulec zmianie. Zmianie nie ulegnie funkcjonalność lokalu oraz jego istotne cechy.
2. Powierzchnie mogą ulec zmianie.
3. Powierzchnia lokalu podana zgodnie z normą PN-ISO 9836;1997 z wliczeniem powierzchni pod ścianami demontowanymi.
4. Wyposażenie nie stanowi zobowiązania umownego.
5. Niniejsza karta nie stanowi oferty w rozumieniu przepisów kodeksu cywilnego.

BIURO SPRZEDAŻY  
WILLA przy HEMARA  
Warszawa, ul. Warzelnicza / Hemara  
www.horeb.com.pl  
tel. 514 008 003