

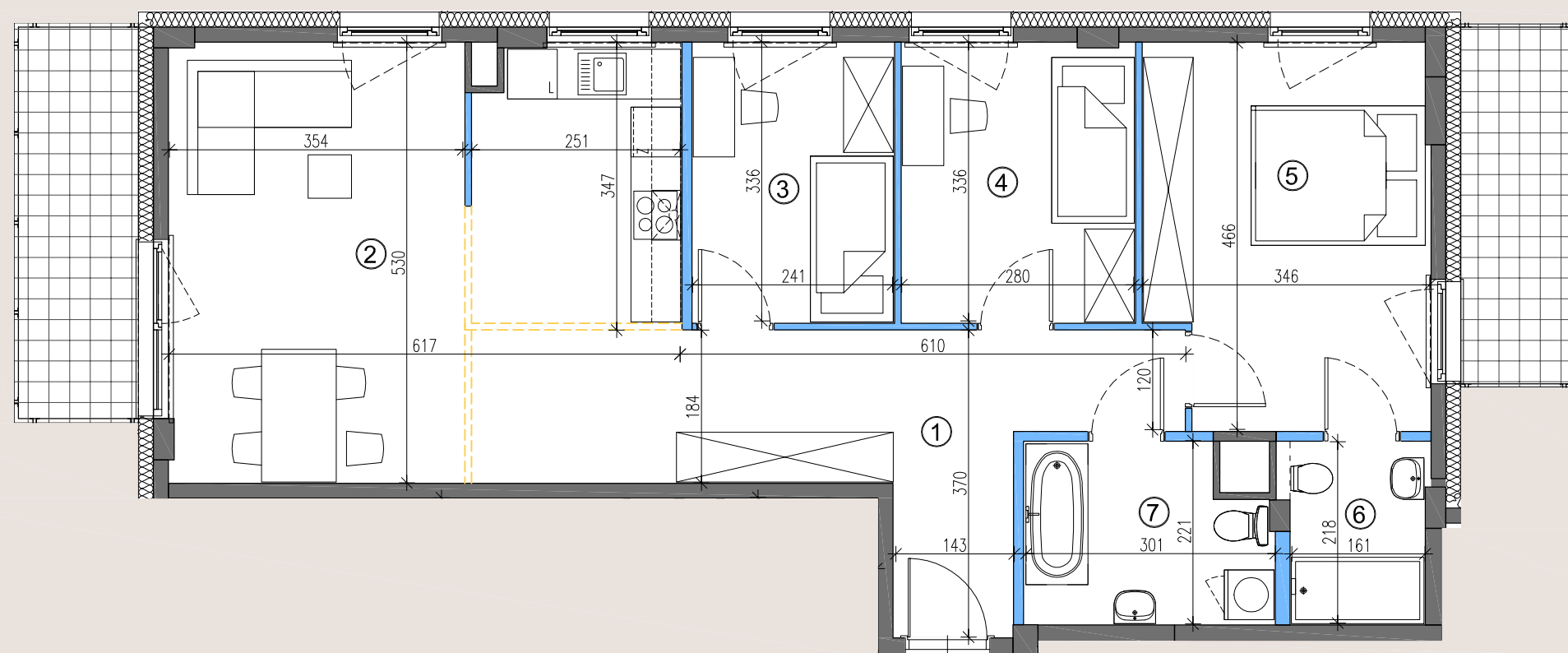
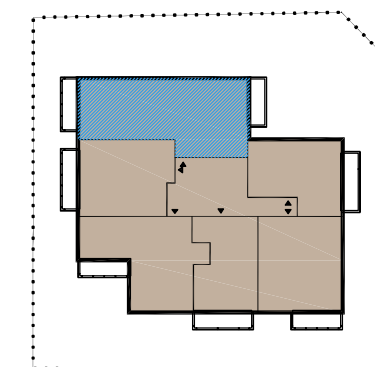


HOREB S.A.

ul. Bronowska 58,
03-995 Warszawa

WILLA przy HEMARA 2

ul. Warzelnicza 12A



Numer mieszkania	18
Piętro	2
Kondygnacja	3
Liczba pokoi	4

POWIERZCHNIA LOKALU	91,20 m ²
POWIERZCHNIA BALKONU	7,23 + 6,53m ²

1. Hol	17,21 m ²
2. Pok. dzienny z aneksem	27,90 m ²
3. Sypialnia 1	8,22 m ²
4. Sypialnia 2	9,46 m ²
5. Sypialnia 3	15,34 m ²
6. łazienka 1	3,65 m ²
7. łazienka 2	6,04 m ²

0 1m 2m 3m

Dla wydruku A3 obowiązuje skala 1:75

Ściany demontowalne

Ściany niedemontowalne

Ściany koncepcyjne

UWAGA:

1. Przedstawiona na załączniku aranżacja jest przykładowa a załącznik ma charakter jedynie poglądowy i może ulec zmianie. Zmianie nie ulegnie funkcjonalność lokalu oraz jego istotne cechy.
2. Powierzchnie mogą ulec zmianie.
3. Powierzchnia lokalu podana zgodnie z normą PN-ISO 9836;1997 z wliczeniem powierzchni pod ścianami demontowanymi.
4. Wyposażenie nie stanowi zobowiązania umownego.
5. Niniejsza karta nie stanowi oferty w rozumieniu przepisów kodeksu cywilnego.

BIURO SPRZEDAŻY
WILLA przy HEMARA
Warszawa, ul. Warzelnicza / Hemara
www.horeb.com.pl
tel. 514 008 003